

# AE Weighing Systems

*Geijkt dynamisch weegstelsel op de belading*



## TECHNISCHE GEGEVENS

- Geijkt weegstelsel klasse Y (b) uitlezing per 0.5 kg
- Weegvermogen van 50 kg tot 1500 kg afh. van de capaciteit van de belading
- Minimaal netto gewicht = 2.5 kg
- Elektronische schuinstellingscompensatie tot 10 %
- RVS krachtopnemer , IP68, hermetisch dichtgelast
- Wegingen (bruto = opgaande en tarra = neergaande) worden tijdens de originele beladingscyclus uitgevoerd, hieruit wordt het netto gewicht berekend
- Snelheid van de beladingscyclus blijft ongewijzigd
- Het weegstelsel kan op alle "voorbereide" beladingen worden geïnstalleerd
- AE –Weegindicator met verschillende mogelijkheden

## TOEPASSINGEN

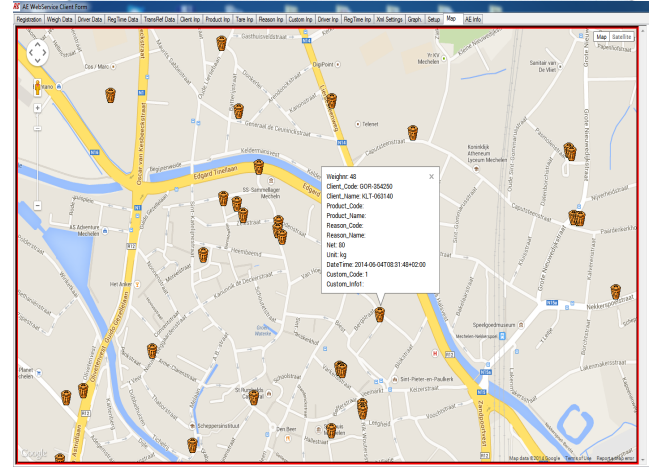
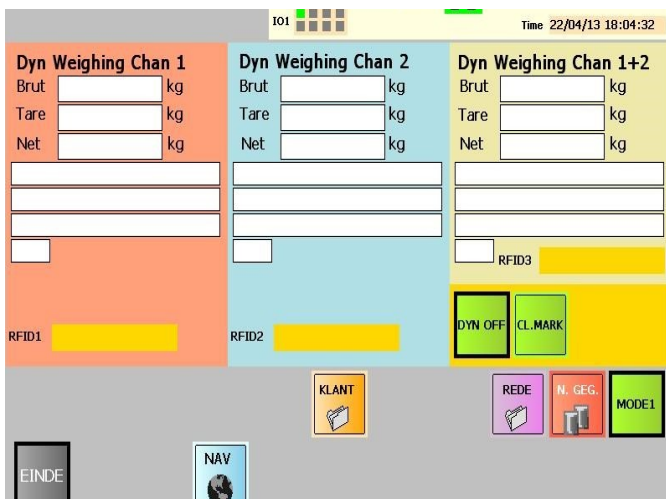
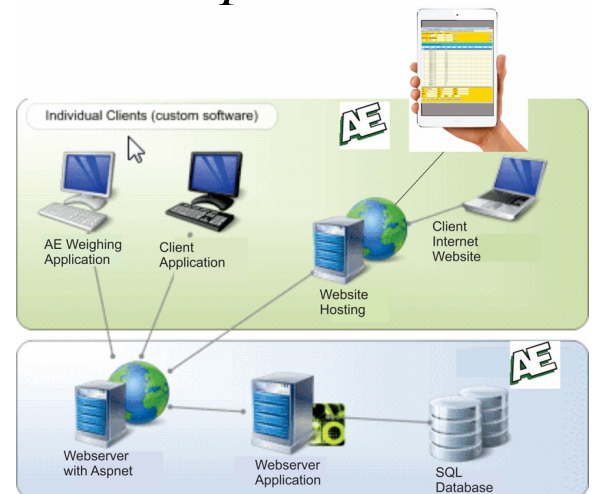
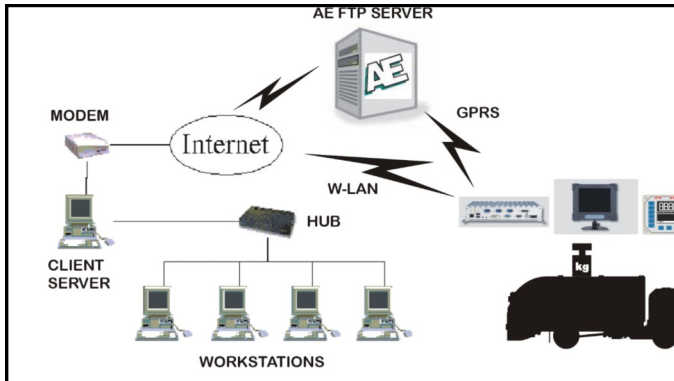
- Weegstelsel voor DIFTAR toepassingen
- Rechtstreeks aanrekenen aan de klant op basis van de gewichten

## OPTIES

- Ident systeem voor herkenning van containers zowel tand antennes als body antennes
- Verschillende soorten printers
- Data-transfer dmv AE -Boordcomputer met GPRS, GPS, navigatie

# AE Weighing Systems

## *Dataverwerking met AE –Boordcomputer*



## TOEPASSINGEN

- Remote clients en applicaties maken gebruik van de service dmv. een op XML-gebaseerd protocol
- Gegevens verwerking via de AE WEB server
- soap is een protocol dat XML berichten stuurt over http
- Alle gegevens die op de boordcomputer aanwezig zijn, kunnen als een dienst gevraagd worden.

## TECHNISCHE GEGEVENS

- Gebruiksvriendelijk groot touchscreen
- softwarepakket op maat van de afvalindustrie  
Klanten, producten, type containers, extra informatie
- GPS code van de weging
- Dataoverdracht GPRS/WIFI of USB
- Navigatie
- Track & Trace
- Inloggen van bestuurder en rijtijden
- Online gegevens verzenden en ontvangen

## AE Van de Vliet BV

Industriedijk 14  
2300 Turnhout - België  
www.aeweighingsystems.be  
Tel 0032/14 422524  
E mail info@aevandevliet.be



ISO 17020  
277-INSP



Accreditatie Belac en NMI is enkel van toepassing op de inspecties en niet op de constructie van de weegsystemen.